

# Häpnadsväckande utsikter på Östberget

*28 ljusa och härliga bostadsrätter i Uddevalla.  
Från Veidekke Bostad i Väst.*





Här ser du ända till bron.

Med staden för dina fötter.

Det du just nu håller i din hand är inget annat än ett erbjudande om en framtid med häpnadsväckande utsikter. Från Östberget ser du ända till bron. Du har Uddevalla för dina fötter och bekvämt avstånd till shopping och stadens service. Att Östberget kommer bli ett härligt ställe att bo på vet alla och för några blir det nu möjligt.



## På första parkett



VÄLKOMMEN till ett nytt och fräscht område mitt i naturen och med centrum ett stenkast bort. Modern och väl genomtänkt arkitektur på första parkett med häpnadsväckande utsikt i alla väderstreck.



**NÄRA TILL ALLT**  
Från Östberget har du nära till det mesta; natur och kultur, salta bad och vacker skärgård; shopping i Uddevallas mysiga centrum eller fritidsaktiviteter som skogspro-menader, golf och segling. I det expanderande Torp köpcentrum utanför stan finns ett stort utbud för den shoppingsugne.



**STADENS HJÄRTA**  
Kungsgatan bjuder på gemytlig shopping. Troligen träffar du även på en bekant.



**LIVSNJUTARE SE HIT**  
Bor du på Östberget finns goda förutsättningar att njuta av livets goda. Ta en fika på balkongen och läs en god bok. Se solen gå ner över fjorden medan du njuter dagens utflykt med skärgårds-båten Byfjorden. Eller av att du slipper klippa gräset och renovera huset.

# Din egen Scandinavian balcony

Tänk dig en egen balkong som är nästan 20 meter lång – som dessutom ger dig häpnadsväckande utsikt i två väderstreck. Det får du på Östberget. Väljer du istället att bo på markplan har du en härlig uteplats. Du som väljer en av de fyra läckra lägenheterna på sjunde våningen, kan njuta av en egen terrass.

Balkongen är cirka 1,2 meter bred och här har du plats för solfåtöljer, ett par mindre stolar, ett litet bord och prunkande planteringslådor.

Under skissarbetet föddes uttrycket ”Scandinavian balcony” och tanken är att ytan skall locka till mer uteliv än på en vanlig vindutsatt balkong.

Här kan du vistas i zoner alltifrån helt inne till helt ute, tack vare det breda glasskjutpartiet. Du kan välja sol och välja bort vind. Du kan röra dig på utsidan mellan rummen. Gå ut från sovrummet och in i köket från utsidan. Balkongen ovanför begränsar direkt solinstrålning när solen står som högst mitt på sommaren. Övriga årstider, när solen är mer behaglig, når den givetvis in i lägenheten.



Här trivs själen.

Alla lägenheter har god soltillgänglighet, en del förmiddag och kväll andra under dagen och några sen eftermiddag och kväll.

På balkongen finns plats för solfåtöljer, ett cafébord med mindre stolar och frodiga planteringslådor.

Min balkong är nästan 20 meter lång! (Hur många kan säga det?)

18 av lägenheterna har praktiska förråd på utsidan. På utsidan finns även cykelförråd till lägenheterna.

Vissa träd som hindrar ljus och sikt tas varsamt bort.



Titta! En härlig balkong i två väderstreck.

Känn ljuset!

Öppna upp skjutdörrarna helt och det känns nästan som om ni sitter ute och äter!

Den öppna planlösningen ger ett rum som är perfekt för både fest och mys.

Detta är också en fin plats för favorittavlan.

Ekparkett i hela lägenheten (utom badrummet)

Bilden är en illustration. Avvikelse mot slutligt utförande kan förekomma.

## Med Uddevalla för dina fötter



**UDDEVALLA – EN VIKTIG HAMNSTAD**  
Uddevalla hamn är en av Sveriges stora handelshamnar. Hamnen är isfri året runt och fungerar även utmärkt vintertid, då den också ersätter flera andra svenska hamnar.



**PICNICK I SOLNEDGÅNGEN**  
Packa picknick-korgen och bege dig till Skeppsviken för att se solen gå ner över Byfjordens vatten. I fjärran skimtar den vackra Uddevallabron, som med en segelfri höjd på 51 meter gör att stora fartyg kan passera på väg in till Uddevalla hamn.  
Skeppsviken är också en populär badplats för både stora och små. Här kan du både bada från klipporna och njuta av den varma sanden mellan tårna.



**KVÄLLSLUGN LÄNGS STRANDPROMENADEN**  
Flanera utmed strandpromenaden och njut av närheten till havet. Den 600 m långa träbryggan, som är en del av promenaden, smiter utmed berget vid Hästepallarna. Den fortsätter mot Bodele och Gustafsberg, Sveriges äldsta havsbadort med anor från 1700-talet.



**UTFLYKTSMÅL VID KAJKANTEN**  
Längst inne i Byfjorden, vid södra kajen, ligger Uddevallas gästhamn. Gästhamnen är öppen maj till september och är ett trevligt stopp på promenaden.  
Nere vid kajen ligger även Bohusläns museum. Museet är ett aktivt kulturellt centrum och här kan du titta på utställningar av allt ifrån gamla fina träbåtar till modern samtidskonst. I museirestaurangen serveras mat med bohusländska traditioner.



**CHARMIGA KUNGSTORGET**  
Kungstorget har alltid varit en mötesplats för Uddevallaborna. Varje år arrangeras här många aktiviteter som festivaler, torghandel, idrottsevenemang, offentliga möten och artistkvällar. Första helgfria måndagen i varje månad anordnas knallemarknad.

**GEMYTLIGA BÄVEÅN**  
Bäveån rinner från källan på Herrestadsfjället, genom Uddevalla och ut i Byfjorden. Längs ån finns trevliga promenadvägar.



# Först ut på Östberget



Vi börjar bygga hus 2.

Bilden är en illustration. Avvikelser mot slutligt utförande kan förekomma.

## Så bor du i Brf Östberget Utsikten

### Byggnaden

Bostadsrättsföreningen Östberget Utsikten i Uddevalla  
Upplåtelseform: Bostadsrätt  
Byggherre: Bostadsrättsföreningen Östberget Utsikten  
Totalentreprenör: Veidekke Bostad AB  
Arkitekt: Ditrix Arkitekter AB  
Byggentreprenör: Veidekke Entreprenad AB

### Lägenhetsfördelning

1 rok	47 kvm	1 st
2 rok	64–68 kvm	2 st
3 rok	71–80 kvm	14 st
4 rok	85–89 kvm	11 st
Totalt		28 st

### Parkering

Parkeringarna ingår i en gemensamhetsanläggning för Östberget vilket innebär att man får hyra p-plats av den samfällighetsförening som kommer att bildas. Kostnaden för en parkeringsplats kommer initialt att vara 200 kr per månad. Inom Östberget planeras för 1 bilplats per lägenhet.

### Förråd

20 av lägenheterna har förråd i lägenheten och 18 av lägenheterna har även ett utvändigt förråd. Detta innebär att vissa lägenheter har såväl invändigt som utvändigt förråd. I prislistan samt på bofaktabladet framgår ytan för invändigt respektive utvändigt förråd för varje lägenhet.

### El och vatten

Gemensamma behov av elektricitet för byggnaderna ingår i årsavgiften. Förbrukning av hushållsel betalas via enskilda abonnemang för respektive bostad. Kostnaden för vattenförbrukning fördelas mellan lägenheterna och ingår i årsavgiften.

### Drift och skötsel

Brf Östberget Utsikten ansvarar för drift och skötsel av gemensamma utrymmen och utvändiga mark inom fastigheten. Till dessa hör hissar, trapphus, entréer, utvändiga förråd, soprum, planteringar, plattytter mm. Tillsammans med övriga fastigheter inom Östberget ansvarar bostadsrättsföreningen för administration och underhåll av gemensamma anläggningar (se stycke om samfällighetsförening). Kostnaden för ovanstående är inkluderad i årsavgiften

### Miljö

Varje lägenhet är utrustad med källsorteringsmöjlighet under diskbänken. I anslutning till huset finns bostadsrättsföreningens sophus för sopor och viss källsortering

### Samfällighetsförening

De gator, gångvägar, gemensamma grönområden, gatubelysning, ledningar i mark, parkeringsplatser mm som kommer att anläggas inom Östberget kommer att ingå i en eller flera gemensamhetsanläggningar i vilken fastigheterna (de olika bostadsrättsföreningarna) kommer att delta. En samfällighetsförening kommer att bildas för administration och skötsel därav.

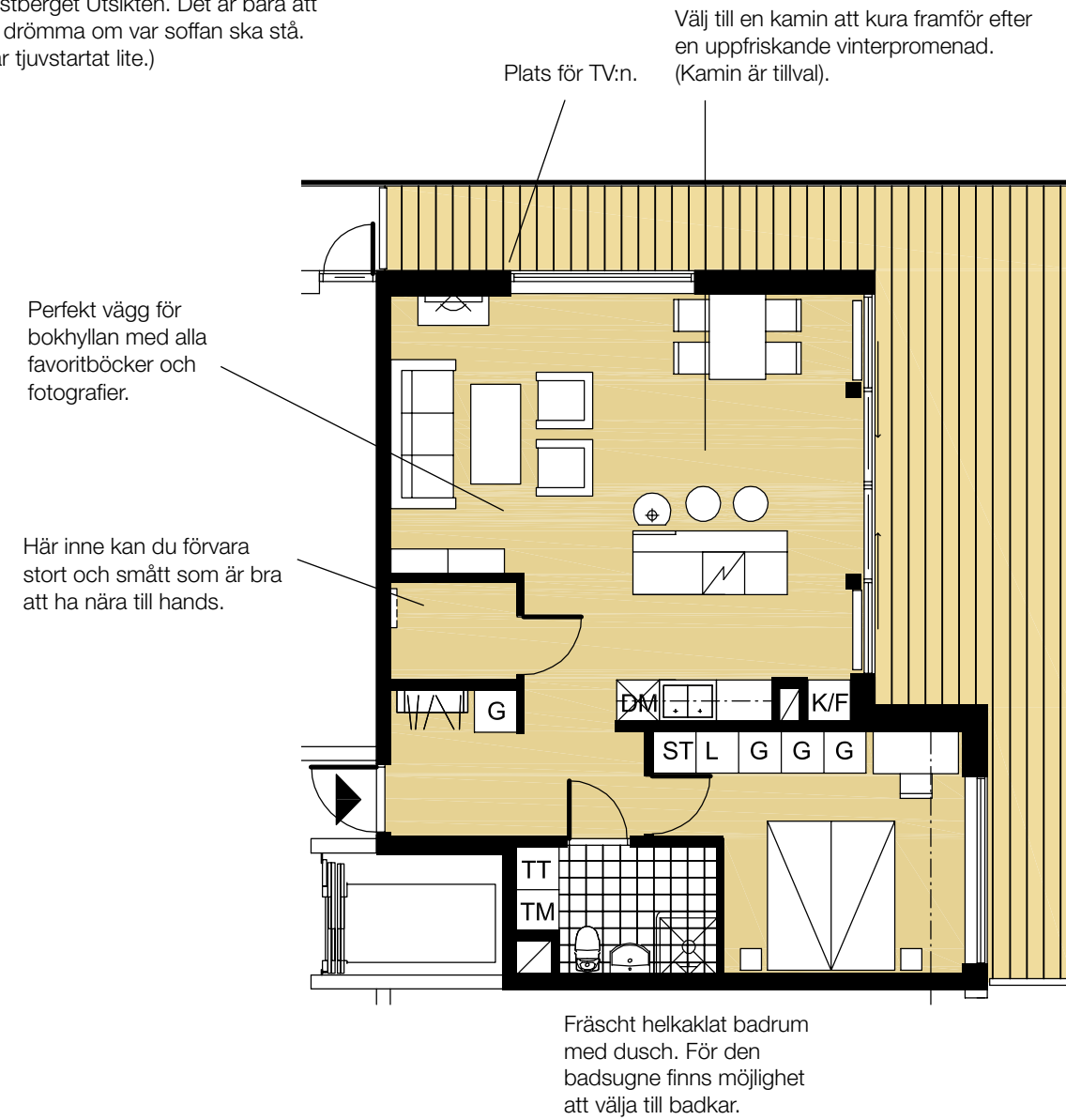
### Värme och ventilation

Huset är anslutna till Uddevalla Energis fjärrvärmesystem. Värmen distribueras som vattenburen värme till radiatorer och konvektorer på plan 2–7 och via golvvärme på plan 1. Lägenheterna har mekanisk frånluftsventilation med tilluft via väderskyddade ytterväggsdon. Överskottsvärmen i frånluften återvinns med hjälp av en värmepump och blir till varmvatten. Kostnaden för uppvärmning ingår i årsavgiften.

# Välkommen in!

## Lägenhet 7B, vån 7, 2 rok 64 kvm plus terrass

Här visar vi fyra av lägenheterna i Brf Östberget Utsikten. Det är bara att börja drömma om var soffan ska stå. (Vi har tjuvstartat lite.)



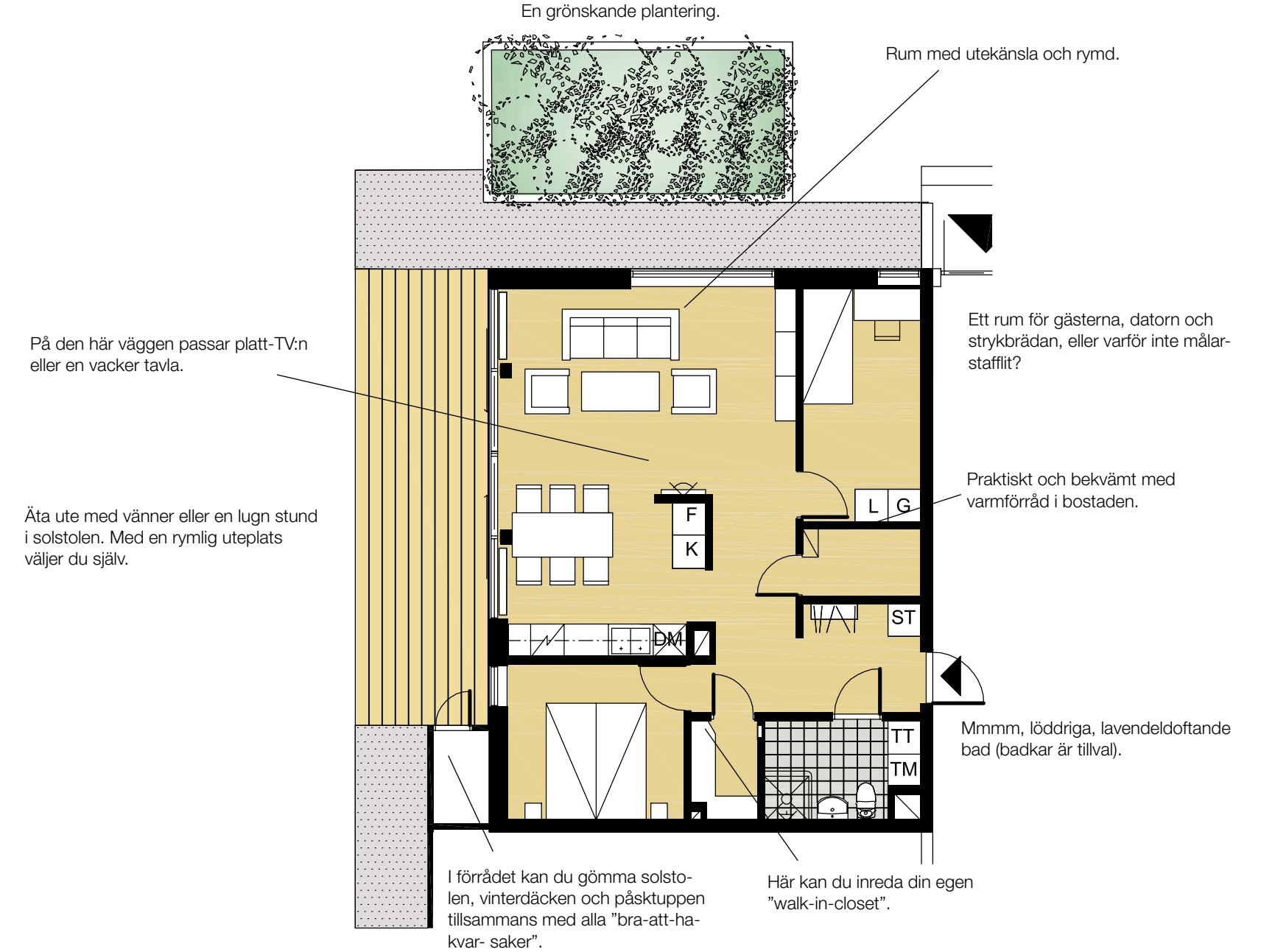
Härligt öppen planlösning med gott om plats att umgås med nära och kära.

Laga till en festmåltid för vännerna och pyssla i köket samtidigt som du deltar i umgänget.

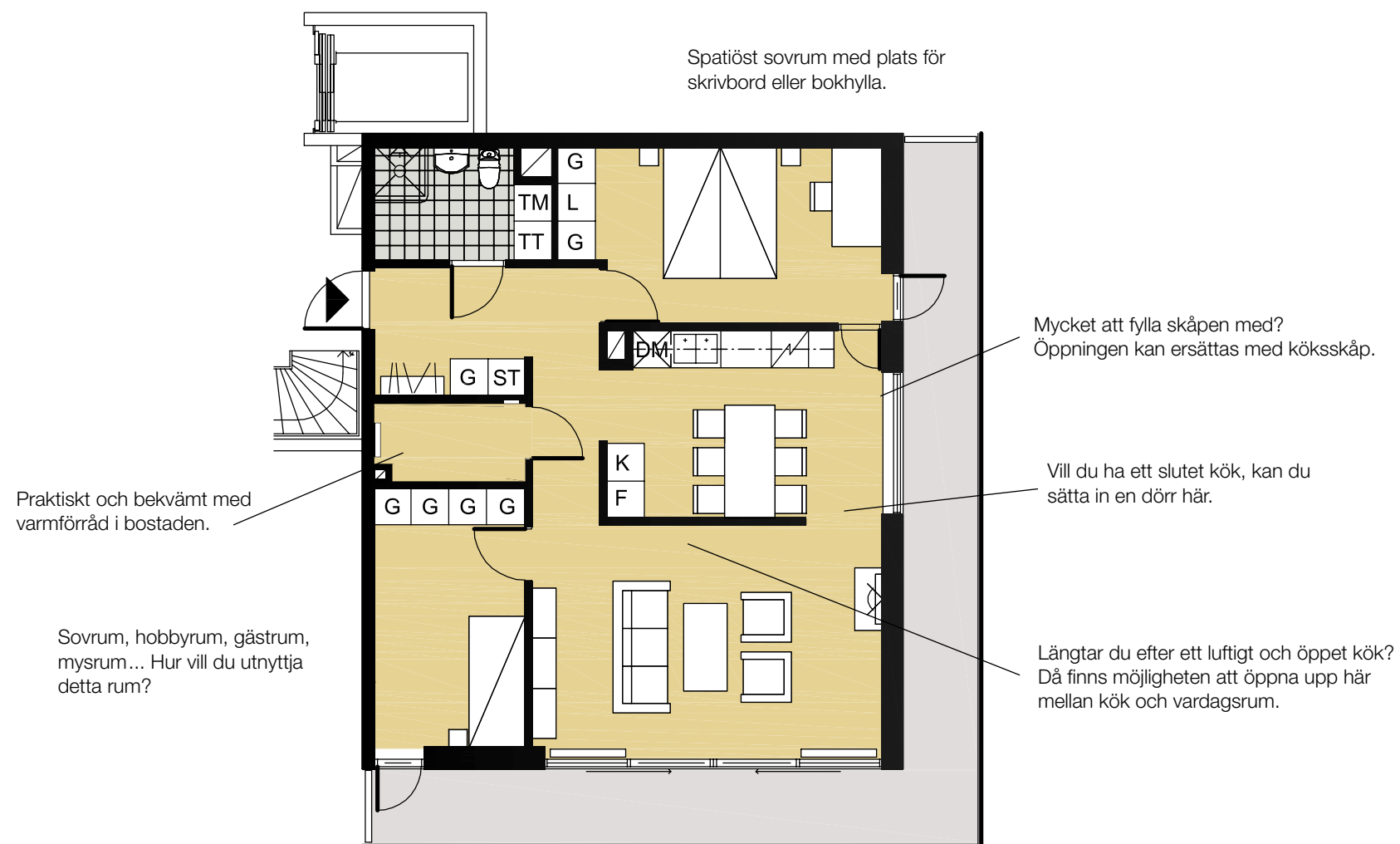
Generös terrass att fylla med utemöbler, prunkande krukor och ett par solstolar.

Vakna och se solen gå upp över Uddevalla.

## Lägenhet 1A, vån 1, 3 rok 71 kvm plus uteplats

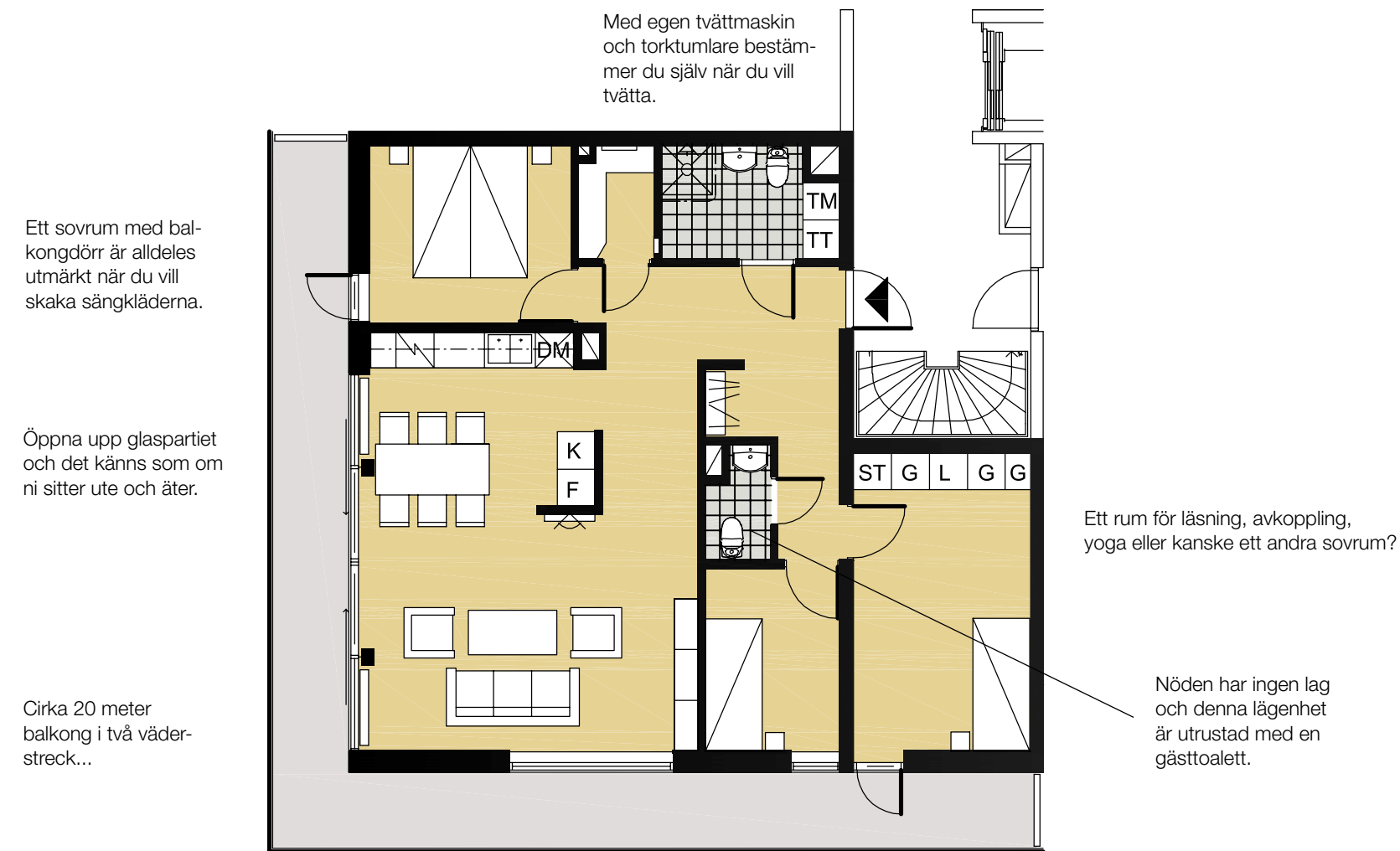


Lägenhet 2-6 C, vån 2-6, 3 rok 78 kvm + balkong



Inget roligt på TV? I ditt vardagsrum med utsikt finns mycket annat att titta på!

Lägenhet 2-6D, vån 2-6, 4 rok 85 kvm + balkong



Här kan gästerna sova när de kommer på besök.



## Byggnadsbeskrivning

<b>Grundläggning</b>	Gjuten betongplatta på mark
<b>Bärande stomme</b>	Betong och stål
<b>Fasadvägg</b>	Utfackningsväggar med skivbeklädnad
<b>Yttertak</b>	Takstolar, råspont, underlagspapp samt ytpapp



<b>Innerväggar</b>	Gipsskivor på regelstomme
<b>Tamburdörr</b>	Säkerhetsdörr med dörrkik
<b>Fönster och skjutpartier</b>	Träfönster med aluminiumklädd yttersida, isolerruta
<b>Entréparti</b>	Ek



<b>Uppvärmning</b>	Fjärrvärme
<b>Ventilation</b>	Frånluft med värmeåtervinning, tilluft via don i yttervägg
<b>Elinstallation</b>	Elcentral med automatsäkringar och jordfelsbrytare
<b>TV/tele/data</b>	Digital-TV, IP-telefoni, och bredband via fiber



<b>Förråd</b>	I lägenheten eller i separat byggnad på gården
<b>Sophantering</b>	Separat sophus på gården

## Lägenhetsbeskrivning – basstandard

<b>Golv*</b>	Ekparkett
<b>Väggar*</b>	Tapet
<b>Innertak</b>	Grängat vitt, synliga elementskarvar
<b>Innerrörrar*</b>	Vita, släta med trycke av metall
<b>Dörrfoder och listverk</b>	Vita fabriksmålade
<b>Smygar vid fönster</b>	Vitmålat
<b>Fönsterbänkar</b>	Natursten
<b>Garderober*</b>	Vita, släta dörrar (höjd 2,10 m) med handtag av metall
<b>Klädkammare</b>	Hylla och klädstång



<b>Kökssnickerier*</b>	Vita släta luckor, höjd 2,25m med vit takanslutning, handtag av metall
<b>Bänkskiva och diskbänk*</b>	Mörkgrå laminerad bänkskiva, separat diskbänk
<b>Vitvaror*</b>	Vitvaror i vitt. Separat kyl och frys i 3:or och 4:or, kombinerad kyl/frys i 1:or och 2:or Glaskeramikhäll, inbyggnadsugn och diskmaskin
<b>Spisfläkt*</b>	Vit, inbyggd
<b>Kökskakel*</b>	Vitt kakel, 10x10 cm



<b>Golv bad/tvätt samt gäst-wc*</b>	Grått klinker, 20x20 cm
<b>Vägg bad/tvätt*</b>	Vitt kakel 20x20 cm
<b>Vägg gäst-wc*</b>	Vägg bakom handfat. Vitt kakel 20x20 cm, övriga väggar vitmålade
<b>Badrumsporslin*</b>	Golvstående toalettstol och handfat
<b>Duschplats/badkar*</b>	Duschdraperistång
<b>Vitvaror*</b>	Tvättmaskin och torktumlare
<b>Övrigt bad/dusch/tvätt</b>	Vit laminerad bänkskiva ovan tvättmaskin/torktumlare, spegelskåp med eluttag Komfortvärme i golv är tillval



<b>Belysning*</b>	Fast takbelysning i våtrum, klädskåp och kök samt på vägg i våtrum Bänkbelysning i kök under överskåp i form av ramp med lysrör
-------------------	--


\*Här har du möjlighet att göra tillval

# Ett vackert inre – så formar du ditt nya hem

Att köpa nytt är väldigt bekvämt. Någon annan har tänkt på allt och dessutom gjort det väldigt bra. Östberget Utsikten håller redan från början hög kvalitet med god design och genomtänkta funktioner. Egentligen kan du bara flytta in och bo, men vill du sätta en mer personlig prägel erbjuder vi flera tillval. Här visar vi några exempel (OBS! Bilderna är illustrationer.)



Bilderna är illustrationer. Avvikelse mot slutligt utförande kan förekomma.



Och nu blir det fakta

## Service och kommunikationer

### Uddevalla

- Invånare: ca ca 31 000 personer i tätorten,  
ca 51 000 personer i kommunen

### Service

- Matbutiker. 3 stora mataffärer finns i Uddevallas centrum. Gott om p-platser!
- Längs och kring Kungsgatan finns många butiker med allt ifrån kläder, inredning, blommor, böcker, glasögon, skor, smycken och textilier till allt för hemmfixaren.
- Vårdcentral
- Apotek
- Bibliotek
- Systembolag

### Restauranger

Uddevalla bjuder på ett flertal restauranger. Här kan du äta svensk husmanskost på mysiga kvarterskrogar, njuta härlig sushi, kryddstark thailändsk mat, ja, helt enkelt låta dina smaklökar förföras av utsökt mat med internationell känsla eller varför inte någon av havets läckerheter.

### Fritid

- Emaus Lantgård, 0522-696439,
- Bohusläns museum, 0522-65 65 00, [www.bohuslansmuseum.se](http://www.bohuslansmuseum.se)
- Regionteater Väst, 0522-919 90 , [www.regionteatervast.se](http://www.regionteatervast.se)
- Saga-biografen, 0522-10755, [www.bioprogrammet.nu](http://www.bioprogrammet.nu)
- Motorsport: BMK Uddevalla, motocross, skidor, roadracing, bil, enduro, trial, [www.bmkuddevalla.se](http://www.bmkuddevalla.se)
- Handboll, G F Kroppskultur, [www.kroppskultur.com](http://www.kroppskultur.com)
- Fotboll, Herrestads IF, [www.haif.o.se](http://www.haif.o.se)  
Hogstorps IF, [www.hogstorp.nu](http://www.hogstorp.nu)  
IFK Uddevalla, [www.ifkuddevalla.nu](http://www.ifkuddevalla.nu)
- Skytte, Herrestads skytteförening, 0522-33882  
Nimrod Jakt- och sportskytteförening, [www.nimroduddevalla.se](http://www.nimroduddevalla.se)
- Brottning, Uddevalla Atletklubb, <http://www2.idrottonline.se/default.aspx?id=259048>
- Bordtennis, Uddevalla Bordtennisklubb, [www.uddevallabtk.se](http://www.uddevallabtk.se)
- Golf, Uddevalla golfklubb, 0522-825 01, [www.uvgk.se](http://www.uvgk.se)
- Skidor, Uddevalla Skidklubb, 0522-10616, [www.uddevallask.se](http://www.uddevallask.se)
- Sportfiske, Uddevalla Sportfiskeförening, 0522-12803 [www.usff.org](http://www.usff.org)
- Tennis, Uddevalla Tennisklubb, 0522-17213
- Ridning, Uddevalla Ridklubb, 0522- 37721, [www.uddevallaridklubb.com](http://www.uddevallaridklubb.com)

### Kommunikationer

- Buss 6 tar dig till Kampenhof på 7 minuter
- Promenera på 5 minuter till Kungstorget
- Promenera på 7 minuter till tågstationen Uddevalla Östra
- Tåg till Stenungsund tar 30 minuter
- Tåg till Göteborg tar 70 minuter
- Tåg till Strömstad tar 90 minuter

### Smultronställen

- Ta en båttur med M/S Byfjorden till exempelvis Smögen eller Kärringön
- Promenera längs Strandpromenaden, en helt bilfri gång & cykelväg som sträcker sig 9,3 kilometer från de unika Skalbänkarna och vidare längs kusten till det natursköna Lindesnäs.
- Ta ett dopp vid Gustafsberg, som är Sveriges äldsta bad- och kurort med anor sedan 1700-talet.

## Att köpa ett nytt Veidekke-hem

Att köpa en helt nybyggd bostad är lite speciellt. Den finns ju inte ännu! Många beslut ska fattas och ofta dröjer det en stund innan du kan flytta in. Då kan det vara tryggt att veta att vi på Veidekke Bostad kommer att finnas med dig hela vägen och göra vårt yttersta för att du ska få en trygg och trevlig resa fram till inflyttning.

Fast pris – du slipper budgivning

Genomtänkta, moderna  
planlösningar

Du kan påverka utformningen av  
ditt nya hem, men slipper renovera  
och bygga om

Inget underhåll på  
mången god dag

Ingen har bott här förut

Funktioner och design  
för dagens livsstil

## När du har bestämt dig

Brf Östberget Utsikten säljs genom Svensk Fastighetsförmedling. Som oberoende mäklare garanterar Svensk Fastighetsförmedling att du som kund får professionell rådgivning och att dina intressen som köpare tas tillvara på bästa sätt. Ansvarig mäklare är Maria Alexandersson. Hon svarar gärna på frågor på telefon 0705-81 06 89.

## Finansiering

Veidekke Bostad kan erbjuda en finansieringslösning i samarbete med bank. Kontakta oss för mer information.

## Så här går det till

### 1 Visning

Vid säljstart bjuds du in till ett säljstartsmöte. Du får då träffa den ansvarige mäklaren och kan ställa alla viktiga frågor. På säljstartsmötet får du också ta del av viktig köpinformation som prislista och planritningar.

### 2 Förhandsavtal

När du väl har bestämt dig tecknas ett förhandsavtal med ansvarig mäklare. Du betalar ett förskott på insatsen och bostaden reserveras för dig.

### 3 Egen kontaktperson

För att din resa ska bli så bra som möjligt får du en kontaktperson (kundansvarig) som finns med dig ända fram till tillträde. Du kan alltid vända dig till kundansvarig med frågor.

### 4 Inredningsval

Dags att göra eventuella inredningsval. Det sker tillsammans med kundansvarig, där du får möjlighet att titta på materialprover.

### 5 En första titt

Här är nästan mitt hem! När spaden satts i jorden och det börjar finnas något att titta på guidar vi dig runt på byggarbetsplatsen. Det är även ett tillfälle att träffa blivande grannar.



### 6 Upplåtelseavtal

Cirka 3–6 månader innan inflyttning tecknar du upplåtelseavtal och betalar en handpenning på 10 procent av insatsen (minus tidigare betalt förskott).

### 7 Slutbesiktning

När ditt hem är färdigt får du vara med vid slutbesiktningen som sker med en opartisk besiktningssman. Då kan du även kontrollera att dina inredningsval är riktigt utförda.

### 8 Dags att flytta!

Efter uppvisat kvitto på slutbetalning och eventuella tillval, får du nycklarna till bostaden. Välkommen hem!

## Bostadsrätt – helt rätt

Det finns många anledningar till att bostadsrätten blivit så populär. Inte minst för att man tillsammans löser många av de uppgifter som är förknippade med en fastighet. Ett bekvämt sätt att bo men ändå med stor frihet.

Det är bostadsrättsföreningen (det vill säga du och dina grannar) som äger fastigheten. Du ansvarar för inre underhåll och får själv bestämma över mindre reparationer och ombyggnader. Föreningen svarar för underhållet av alla gemensamma anläggningar.

### Styrelse

Bostadsrättsföreningen är en ekonomisk förening som förvaltas av styrelsen. Styrelsen väljs av medlemmarna vid den årliga föreningsstämman. Fram till godkänd slutbesiktning ingår en representant från Veidekke Bostad i styrelsen.

### Boendekostnad

När du köper en bostadsrätt betalar du en insats (som är en andel i bostadsrättsföreningen). Utöver det betalar du en avgift till föreningen för att täcka din del av föreningens kostnader. Den totala boendekostnaden utgörs av avgiften, räntor och amorteringar på eventuella lån samt kostnader för hushållsel.

### Kan priset ändras?

Årsavgiften kan ändras, om förutsättningarna för föreningens ekonomi förändras

från det att prislistan gjordes, t ex om räntorna blir avsevärt högre. Föreningen gör dock kalkylen utifrån en ränteprogno avseende ränteläget vid slutplacering av föreningens bottenlån. Prognosen bygger i huvudsak på olika bankers officiella prognoser om ränteutvecklingen.

### När får jag flytta in?

Inflyttning sker cirka 1,5 år efter byggstart. För att få den senaste informationen om tider, kontakta mäklaren. Exakt datum meddelas senast tre månader före inflyttning.

## Veidekkes pärlor

Vid det här laget har du nog insett vilken sällsynt livskvalitet Brf Östberget Utsikten kan erbjuda. Men det är inte slut än. Som kund hos Veidekke ger vi dig ytterligare några pärlor.



### Skruva den som Harry

Så kommer den stora dagen och du får äntligen flytta in. Alldeles underbart – och totalt kaotiskt. Då ringer det på dörren och där står Händig Harry med verktygslådan under armen. "Var det här det skulle hängas upp hyllor?". Vi erbjuder två timmars kom-i-ordning-hjälp till alla i Brf Östberget Utsikten.

### Snällvärme

Fjärrvärme är en resurssnål uppvärmningsform som kräver liten arbetsinsats. Dessutom koldioxidsmart! Det handlar om att utnyttja värme som annars inte skulle komma till nytta, t ex spillvärme från industrin. Enkelt, tryggt och prisvärt. Luktas inte, bullrar inte och behöver inte fyllas på. Dessutom ger det en behaglig värme.

### Fiber – morgondagens teknik

Kommunikation är viktigt. Huset ansluts med fiber vilket gör det anpassat för dagens och morgondagens teknik. Varje lägenhet förbereds för leverans av telefon och bredband. TV med grundutbud ingår i månadsavgiften.

## Trygghet och garantier

Att köpa ett nytt hem är ett stort och viktigt beslut. Då kan det vara skönt att veta att vi har alla tänkbara garantier som skyddar dig som köpare. Dessutom har vi lång erfarenhet som bostadsbyggare. Läs och känn lugnet.

### Produktionsgaranti/Fullgörandegaranti

Skyddar beställaren (bostadsrättsföreningen) mot att produktionen inte färdigställs enligt entreprenadkontraktet.

### Byggefelsförsäkring

Avser fel i husets konstruktion, material och utförande. Gäller i 10 år från slutbesiktningens dag. Följer villkoren i "Lag om byggefelsförsäkring".

### Förskottsgaranti

En säkerhet för det förskott på insatsen som du betalar i samband med undertecknande av förhandsavtal. Förskotten finns på ett spärrat konto i banken.

### Slutbesiktning

Innan fastigheten överlämnas till dig görs en slutbesiktning. En opartisk besiktningsman bedömer då om uppförandet är utfört i enlighet med avtalet.

### Entreprenadgaranti

Veidekke Bostad ställer en tvåårig garanti på utfört arbete, räknat från godkänd slutbesiktning. Efter två år genomförs en garantibesiktning som samlar upp eventuella fel som kan anses hänförliga till byggnationen.

### Garantier för osålda bostadsrätter

Veidekke Bostad svarar för månadsavgifter för osålda bostadsrätter och ansvarar för försäljningen av dessa. Osålda bostadsrätter förvärvas av oss senast sex månader efter inflyttning.

### Ansvar för förvaltning

Veidekke Bostad sköter den ekonomiska förvaltningen från första inflyttning och ett år framåt. Vi tecknar också på marknadsmässiga villkor ett skötselavtal med en professionell teknisk förvaltare på normalt ett år.

### Rätt till frånträdande av förhandsavtal

Du har rätt att frånträda förhandsavtalet bland annat om lägenheten inte upplåts med bostadsrätt senast vid inflyttning, eller om de avgifter som ska betalas för bostadsrätten är väsentligt högre än vad som angetts i förhandsavtalet. Detta är en sammanfattning av Veidekke Bostads Trygghetspaket. Den fullständiga texten kan du få av ansvarig mäklare.

## Frågor & svar

Säkert har du många funderingar och tankar kring att köpa ett nytt hem och bostäderna i Brf Östberget Utsikten. Här har vi samlat några av dem. Har du ytterligare frågor är du välkommen att kontakta mäklarna Maria Alexandersson på 070-581 06 89, Anna Bjurström på 0730-670358 eller oss på Veidekke på 031- 50 56 45.

### 1 När ska jag sälja min nuvarande bostad?

Det bästa är att prata med mäklaren som kan göra en bedömning av din unika situation. Generellt brukar man säga att den som säljer ett hus kan göra det med ett tillträde som ligger längre fram i tiden än den som säljer en liten lägenhet.

### 2 Hur ser driftsekonomin ut?

Mycket god. Skivmaterial i fasaden och aluminiumklädda fönster kräver minimalt med underhåll. Husen värms med fjärrvärme som är prisvärt och har 100 procent driftssäkerhet (dessutom smart ur koldioxidsynpunkt). Värmeenergin ur frånluften återvinns och blir till varmvatten. Detta tillsammans med en välisolerad fasad och energieffektiva fönster, ger en låg energiförbrukning. Snålspolande duschar och toaletter sparar vatten åt bostadsrättsföreningen.



### 3 Vad händer om inte samtliga lägenheter i bostadsrättsföreningen är sålda vid inflyttning?

Veidekke tar ansvar genom att köpa de bostadsrätter som eventuellt är osålda den dag föreningen tar över. Veidekke står också för månadsavgifterna för dessa lägenheter fram tills de är sålda. Det innebär att föreningen inte förlorar någon löpande intäkt.

### 4 Hur har ni löst förvaringen?

Samtliga lägenheter har en klädstångslängd som uppfyller eller överträffar de rekommendationer som finns i Boverkets vägledning. För 20 av lägenheterna finns även ett invändigt förråd i lägenheten och för 18 av lägenheterna ett utvändigt förråd. Detta innebär att vissa av lägenheterna har såväl invändigt som utvändigt förråd till lägenheten. I prislistan och på bofaktabladet kan du se ytstorleken för invändigt respektive utvändigt förråd till varje lägenhet.

### 5 Hur blir det med parkering?

Parkeringarna ingår i en gemensamhetsanläggning för Östberget, vilket innebär att man får hyra p-plats från den samfällighetsförening som kommer att bildas. Kostnaden för en parkeringsplats kommer initialt att vara 200 kr per månad. Inom Östberget planeras för 1 bilplats per lägenhet.

## Vem är Veidekke?

Spelar det egentligen någon roll vem som bygger ditt nya hem? Att köpa bostad är ju inte riktigt detsamma som att köpa en bil av en viss modell eller en tröja av ett visst märke.

Visst spelar det roll! Det är vi som ska se till att ditt drömhjem blir precis så som du tänkt dig. Och eftersom vi ska ha med varandra att göra ett tag framöver, underlättar det om vi kommer bra överens. Veidekke är kanske en ny bekantskap för dig, men vår historia går så långt tillbaka som till 1936. Då befinner vi oss i Norge där två duktiga entreprenörer trotsade den tyska ockupationsmakten och som tack för det fick statens uppdrag att bygga Stavangers flygplats efter kriget. Idag är vi Nordens fjärde största byggföretag. Vi har funnits i Sverige sedan sedan år 2000 och byggt nära 1 900 bostäder i våra tre storstadsregioner Stockholm/Mälardalen, Västsverige och Skåne.

Veidekke är ett företag med starka värderingar, inte minst när det gäller klimatfrågan. Bostadssektorn står för en stor andel av de totala koldioxidutsläppen och det är något som vi vill vara med och ändra på.

Några exempel på vad vi har byggt



Strandängen, Arlöv



Trastvägen, Lund



Bällsta, Stockholm



Svea Torn, Stockholm



Talkronan, Kävlinge

## Många goda skäl att välja Veidekke

**Vi tar hand om dig**

Du får en egen kontaktperson som följer dig ända fram till inflyttning.

**Attraktiva finansieringsmöjligheter**

Tack vare goda samarbeten med banker kan vi erbjuda dig goda möjligheter att finansiera köpet av ditt nya hem.

**Vi anlitar mäklare**

Våra hem säljs alltid via en extern mäklare. En mäklare är skyldig att tillvarata dina intressen.

**Veidekke-byggt är tryggt**

Vårt Trygghetspaket ger dig som köpare bästa tänkbara trygghet.



Ända sedan medeltiden har människor bott och verkat i Uddevalla.  
1998 firade staden 500-års jubileum.

Genom åren har Uddevalla härjats av krig och bränder. Inte mindre än sex gånger har staden brunnit ner till grunden. Nu vill Veidekke vara med och utveckla staden. Vi kommer att bygga moderna hus med häpnadsväckande utsikt över de vackra omgivningarna. Det blir ett härligt boende med hög livskvalitet.



[www.veidekkebostad.se](http://www.veidekkebostad.se)