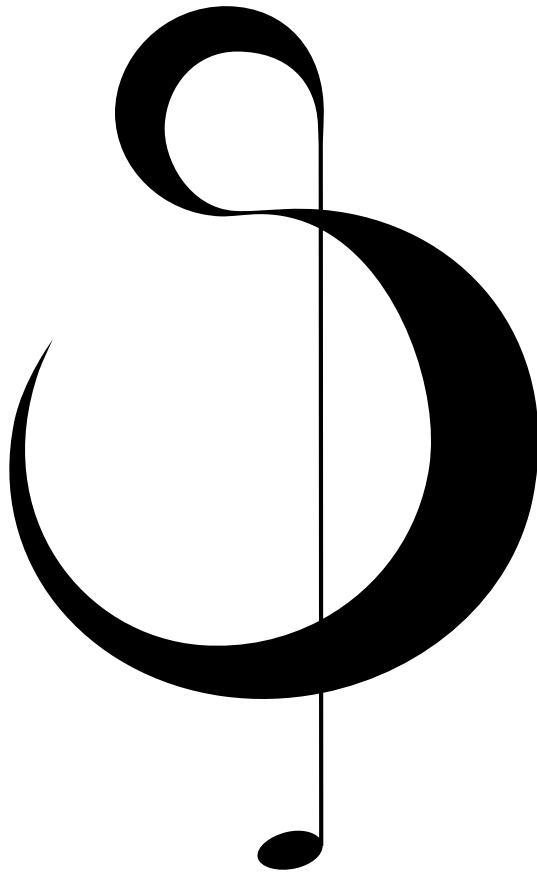

VAL OCH INREDNING



SVEA SYMFONI

MODERNA OCH TIDLÖSA ÖSTERMALMSVÅNINGAR

Svea Symfonis interiör bildar en varm, välkomnade miljö med finstämda materialkombinationer som genom sin sammansättning ger ett kvalitativt intryck. Ett genomarbetat hem där interiören speglar en modern livsstil med internationella referensramar. Byggnaden är stram och sober men lever mitt i en rik arkitektur från tre sekel. Inredningen är vald för att passa områdets karaktär. Materialen ska stå sig med tiden, och inte sätta begränsningar för hur länge du vill bo här.

Brunnberg & Forshed arkitekter har ritat moderna byggnader med en klassiska influenser. Det har därför varit naturligt att skapa interiörer som inte bygger på trend, utan något mer kvalitativt och beständigt.

Det ligger kunnande, talang och hårt arbete bakom de attraktiva inomhusmiljöerna som vi arbetat fram i Svea Symfoni. Kulörerna och materialen är noggrant utvalda för att kännas tidlösa och som gör det lätt att skapa sig ett boende utöver vad som är vanligt i nyproduktion.

Det vitpigmenterade ekgolvet i enstavsparkett upplevs som ett massivt premiumgolv. I hallen finns varmgråa klinkers med kalkstenskaraktär. Väggar, inredörrar samt dörrfoder håller genomgående en ljus gråbeige ton vilket ger en ombonad karaktär. Kvalitativa kök från SieMatic, bänkskivor från Silestone, vitvaror från Miele. Och det bästa av allt: extra är standard.

Vi tycker inte att de finaste materialen ska vara dyra tillval. De ska finnas med i grunden. Istället har vi gjort det enkelt, och skapat tre inredningskoncept som du väljer mellan. En noga utvald sammansättning av material. Tre stilar som är nära besläktade, men ändå så pass olika att du snart känner åt vilket du lutar.





KÖK KONCEPT AGATE

Kökskoncept Agate har en sofistikerad färgpalett av varmgråa toner som möter det blonda ekgolvet. Tillsammans bildas en sammanhållen känsla där materialen uttrycker en självklar kvalitet och avslappnad estetik.

Skåpslucka: Agate Grey, SieMatic.
Bänkbelysning under väggskåp.
Bänkskiva: Coral Clay 20 mm, Silestone.
Stänkskydd: Coral Clay 12 mm, Silestone.
Vitvaror från Miele i svart glas, induktionshäll, inbyggadsugn och microvågsugn.
Integrerade vitvaror från Miele, kyl/frys och diskmaskin. Fläkt från Pandora.
Engreppsblandare Dornbracht i kromat utförande.
Underlimmad diskho, singelho från DecoSteel.

Vitpigmenterat ekgolv, mattlackad 1-stavsparkett.
Slätmålade helmatta väggar, dörrar, socklar och foder i NCS S 2005-Y20R, i samtliga rum.
Genomgående vita slätmålade tak, samtliga rum.
Fönsterbänkar av kalksten i samtliga rum.
Fönsterbeslag i rostfritt utförande.



KÖK KONCEPT UMBRA

Kökskoncept Umbra har djupare toner med en dov färgställning mot det ljusa ekgolvet. Ett internationellt och designat uttryck med skarp kontraster, men med bibehållen värme.

Skåpslucka: Umbra, SieMatic.
Bänkbelysning under väggskåp.
Bänkskiva: Calypso Nebula 20 mm, Silestone.
Stänkskydd: Calypso Nebula 12 mm, Silestone.
Vitvaror från Miele i svart glas, induktionshäll, inbyggadsugn och mikrovågsugn.
Integrerade vitvaror från Miele, kyl/frys och diskmaskin. Fläkt från Pandora.
Engreppsblandare Dornbracht i kromat utförande.
Underlimmad diskho, singelho från DecoSteel.

Vitpigmenterat ekgolv, mattlackad 1-stavsparkett.
Slätmålade helmatta väggar, dörrar, socklar och foder i NCS S 2005-Y20R, i samtliga rum.
Genomgående vita slätmålade tak, samtliga rum.
Fönsterbänkar av kalksten i samtliga rum.
Fönsterbeslag i rostfritt utförande.



KÖK KONCEPT LOTUS

Kökskoncept Lotus är det sparsmakade, skandinaviska alternativet. Det vita, släta SieMatic köket, tillsammans med ljusinsläppet från rummets generösa fönster- och dörrpartier bildar ett kök som kännetecknas av mycket ljus och rymd.

Skåpsslucka: Lotus White, SieMatic.
Bänkbelysning under väggskåp.
Bänkskiva: Ariel 20 mm, Silestone.
Stänkskydd: Ariel 12 mm, Silestone.
Vitvaror från Miele i svart glas, induktionshäll, inbyggadsugn och mikrovågsugn.
Integrerade vitvaror från Miele, kyl/frys och diskmaskin. Fläkt från Pandora.
Engreppsblandare Dornbracht i kromat utförande.
Underlimmad diskho, singelho från DecoSteel.

Vitpigmenterat ekgolv, mattlackad 1-stavsparkett.
Slätmålade helmatta väggar, dörrar, socklar och foder i NCS S 2005-Y20R, i samtliga rum.
Genomgående vita slätmålade tak, samtliga rum.
Fönsterbänkar av kalksten i samtliga rum.
Fönsterbeslag i rostfritt utförande.



BAD / DUSCH / WC

Badrummen hämtar sin inspiration från ombonade hotellbadrum med kvalitativa grundmaterial och goda förvaringslösningar. De generösa avställningsytorna gör badrummen till funktionella och rymliga rum – för många hemmets hjärta och en källa till återhämtning och vardagslyx.

Golv: Klinker Centro Granitkeramik Jura Grå.
Väggar: Kakerl Centro Vit Matt.
Porslin: Vägghängd wc Catalano.
Badkar: Westerbergs Sense, Sanitetsakryl.
Glasvägg: INR ARC.
Tvättställ: Kommod Aspen A Grand, kulör NCS S 4005-Y20R.

Spegel monterad på distans med belysning från Flos.
Tvättställsblandare: Grohe Essence, ettgreppsblandare.
Handdukstork: INR Linc.

VITVAROR
FRÅN MIELE

VITVAROR
FRÅN MIELE
TILLVAL



1. Induktionshäll KM 6115 4 kokzoner med varmhållningsfunktion och timerfunktion.
2. Inbyggadsugn H2661-1B med komfortfunktioner.
3. Inbyggd micro M6032 Svart/rostfri.
4. Inbyggd micro i högskåp M6262.

5. Integrerad Kyl/Frys-komb, KF37432ID, FlexiLight-belysning, SoftClosedörrdämpning, NoFrost.
6. Integrerad diskmaskin G6260 SCVi.

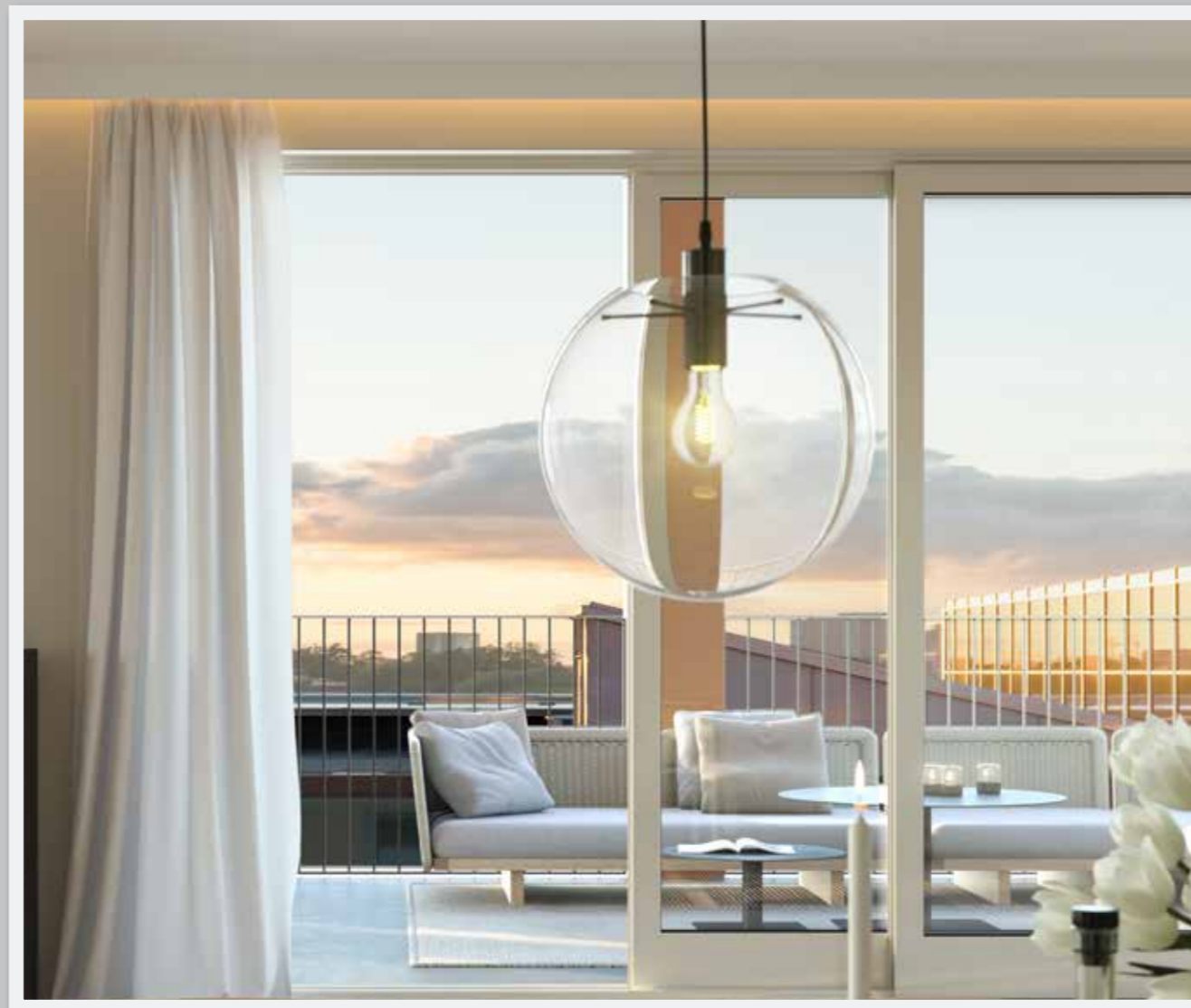
1. Vinskåp KWT6321 UG, för montering under bänk. utbytes mot 60 cm bänksskåp/lådor.
2. Induktionshäll: KM6328-1, utbytes mot standardhäll.
3. Inbyggadsugn: 6860BP, utbytes mot inbyggadsugn standard.

4. Ångugn: DG6401 Utbytes mot mikro i högskåp.
5. Kaffemaskin: CVA 6805, Utbytes mot mikro i högskåp.
6. Nespressomaskin: CVA 6431, utbytes mot mikro i väggskåp.

①



②



③



④



1. Eldstad: Stuv 1668 H för montage mot vägg.
2. Kornisch med gardinskena Silent Gliss.
Belysning finns ej som tillval.
3. Takboxupphängning och förvaringskåp i garage. Ytterligare information kompletteras inför inredningsval.

4. Badkar: Westerbergs Sense, Sanitetsakryl.
Badkar är möjligt som tillval i enlighet med bofakta-
blad. I vissa badrum kommer glasvägg att tas bort
vid val av badkar.

BYGGNADSBESKRIVNING

ALLMÄNT OM FASTIGHETEN

Grundläggning: Platta på mark.

Bärande stomme: Bärande betongbjälklag och inner- och ytterväggar i betong.

Fasadmaterial: Puts.

Yttertak: Papp.

Fönster/fönsterdörrar: Trä med utvändig aluminiumbeklädnad.

Balkong: Balkongplattor av betong med räcke i metall.

Terrasser: Belagda med stenplattor på markplan och trätrall på de två översta planerna.

Uppvärmning: Fjärrvärme, vattenburen golvvärme i alla lägenheter. Golvvärme-fördelare i lägenheten. Elburen golvvärme i WC/BAD och WC/DUSCH.

Varmvatten: Via fjärrvärme.

Ventilation: FTX. (Från- och tilluftsvärme med värmeåtervinning).

Elinstallation: Elcentral med automat-säkringar, jordfelsbrytare.

TV/tele/it: Gemensamt uttagsnät för data, TV och telefoni med RJ45-uttag. Uttagsnätet uppkopplas till korskopplingspanel i IT-skåp som placeras tillsammans med elcentral.

GEMENSAMMA UTRYMMEN

Hiss: Finns i alla trappuppgångar och via dessa når man alla plan.

Entrégolv: Natursten.

Trapphusgolv: Natursten.

Trapphusväggar: Målade.

Trappor: Cementmosaik.

Entré: Träpanel med infällda dekorationer.

Post mm: Postboxar i trapphus, entréplan. Tidningshållare vid respektive lägenhetsdörr.

Barnvagnsförråd: Finns i varje trapphus på nedre eller övre garageplan, åtkomligt med hiss från entréplan.

Cykelförråd: Ja.

Sophantering: Sopkassuner på gården/ Melodislingan.

Tvättstuga: Finns ej.

Parkering: Garage i två plan.

Förråd: Alla lägenheter har förråd i garageplan.

LÄGENHETSBEKRIVNING

ALLMÄNT OM LÄGENHETEN

Rumshöjd: Rumshöjd ca 2,57 m, lokalt har vissa lägenheter ca 2,40 m. Rumshöjd i hallar och badrum ca 2,30 m pga installationer.

Lägenhetsdörr: Säkerhetsdörr, säkerhetsklass 2.

Golv: Enstavsparkett, vitpigmenterad ek mattlackad.

Socklar: Målade socklar, platsmålade i kulör NCS S 2005-Y20R.

Väggar: Målade väggar, kulör NCS S 2005-Y20R.

Innertak: Slätt vitt tak. I våtrum vitmålat undertak med infälld belysning. Inklädnader av gips där ventilationsrör förekommer.

Innertak: Släta dörrblad med handtag av metall, pardörrar glasade med klarglas. I kulör NCS S 2005-Y20R.

Dörrfoder och lister: Målas, platsmålade i kulör NCS S 2005-Y20R.

Smygar vid fönster: Målade i kulör NCS S 2005-Y20R.

Fönsterbänkar: Kalksten Gascoigne Blue

Garderob: Släta laminerade, inredning med hylla och klädstång.

Skjutförsgarderob: Släta laminerade luckor, skena i metall. Inredning med hylla och klädstång.

Klädskåp: Inredning med hylla och klädstång.

Hall: Klinkergolv, Granitkeramik Klippa Grå. Centro.

KÖK

Snickerier: Släta laminerade luckor, köksinredning från SieMatic.

Bänkskiva: Stenkomposit från Silestone.

Diskbänk: Underlimmad diskho, singelho DecoSteel.

Vitvaror: Energisnåla vitvaror i svart från Miele. I grundstandard ingår induktionshäll, fläkt (Pandora, kulör likt luckor), inbyggnadsugn, diskmaskin, kyl och frys samt mikrovågsugn.

Stänkskydd: Stenkomposit från Silestone.

Belysning: Spotlights monterade i underkant väggskaåp.

Köksblandare: Dornbracht Tara Classic.

LÄGENHETSBEKRIVNING FORTSÄTTNING

WC / BAD

Golv: Klinker Centro Granitkeramik. Jura Grå 150x150 mm rak sättning.

Väggar: Kakel Centro Vit Matt 250x450 mm fallande längder.

Porslin: Vägghängd wc Catalano.

Golvstående wc Catalano (i alla lägenheter i hus 5 samt i alla 2:or mot gården).

Glasvägg: INR ARC (förekomst framgår av bofaktblad).

Draperistång: I metall (förekomst framgår av bofaktblad).

Tvättställ: Kommod Aspen, kulör NCS S 4005-Y20R och spegel monterad på distans med belysning från Flos.

Tvättställsblandare: Grohe Essence, ettgreppsblandare.

Handdukstork: INR Linc (stång, elburen)

Vitvaror: Tvättmaskin och torktumlare från Miele (bakom skjutförar i vissa lgh mot Melodislingan), mindre lägenheter har kombimaskin TT/TM. Se bofaktblad.

Övrigt: Handuksstång, Handukskrok, Pappershållare från QTOO.

VID BADKAR/BADKARSVAL

Westerbergs Sense, Sanitetsakryl. Placering enligt bofaktblad.

Bad/duschblandare: Grohe Grotherm 1000 Cosmopolitan. Placering 90 cm ovan golv.

Väggstång: Grotherm Euphoria.

Handdusch: Grotherm Sena.

Glasvägg/draperistång: Enl. ovan.

I vissa badrum är glasvägg ej kompatibel med badkarsval.

VID TAKDUSCH/TAKDUSCHVAL

Bad/duschblandare: Grohe, Grotherm 1000 Cosmopolitan. Placering 90 cm ovan golv.

Takdusch: Grohe Euphoria XXL 230.

Glasvägg: enl. ovan.

SEPARAT WC

Golv: Klinker Centro Granitkeramik Klippa Grå 150x150 mm rak sättning.

Väggar: Målade NCS S 3005-Y20R.

Porslin: Vägghängd wc Catalano, golvstående wc Catalano (hus 5).

Spegel: På distans med belysning från Flos.

Tvättställ: Proiezioni Catalano.

Tvättställsblandare: Grohe Essence, ettgreppsblandare.

Övrigt: Handukskrok, Pappershållare från QTOO.

DUSCH / WC

Golv: Klinker Centro Granitkeramik Jura Grå 150x150 mm rak sättning.

Väggar: Kakel Centro Vit Matt 250x450 mm fallande längder.

Porslin: Vägghängd wc Catalano Golvstående wc Catalano (hus 5).

Duschplats: Draperistång i metall.

Duschblandare: Grohe, Grotherm 1000 Cosmopolitan. Placering 90 cm ovan golv.

Duschset: Grohe Euphoria, Cosmopolitan.

Tvättställ: Kommod Aspen, kulör NCS S 4005-Y20R och spegelskåp Aspen med belysning.

Tvättställsblandare: Grohe Essence, ettgreppsblandare.

Handdukstork: INR Linc (stång, elburen) i de lägenheter som endast har ett dusch/bad/wc-rum.

Övrigt: Handukskrok, pappershållare från QTOO.

RESERVATIONER

Samtliga bilder i säljmaterialet är illustrationer. Detta innebär att avvikelser kan förekomma mellan bilderna och färdig bostad. I byggnads-, lägenhets- eller inredningsvalsbeskrivningar kan utbyte av material eller modeller förekomma eftersom uppdateringar av modellserier eller material sker löpande. Produkten eller materialet ersätts då med likvärdig produkt så att funktion eller design inte förändras väsentligt. Sker ett utbyte aviseras detta endast om funktion eller design synnerligen ändras.

VAL OCH TILLVAL – SÅ HÄR GÅR DET TILL

INREDNINGSTRÄFF

Vi bjuder in till en inredningsträff där du får träffa vår kontaktperson för inredningsvalen. Under mötet får du information kring val och tillval och hur processen går till. Passa på att se på materialprover och ställa frågor.

INREDNINGSKONCEPT

Vi har skapat tre inredningskoncept AGATE, UMBRA och LOTUS som du kan välja mellan. Gör du inget aktivt val utrustas lägenheten enligt koncept AGATE.

INREDNINGSAVTAL

Du kommer att få en länk och inloggningsuppgifter e-postad till dig inför inredningsträffen. Via länken gör du alla dina inredningsval. När samtliga val är registrerade hos oss sammanställer vi ditt inredningsavtal som du får bekräfta.

Avtalet utgör grund för beställningen och det är viktigt att du noggrant kontrollerar att ingenting saknas eller är felaktigt. Avtalet är bindande och upprättas mellan dig som köpare och Veidekke Bostad. Detta innebär att du är bunden till ditt inredningsavtal oavsett om bostadsaffären fullföljs eller inte.

STOPPTIDER

Inredningsval måste ske inom de tidsramar (stopptider) som anges. Detta är viktigt för att valen ska hinna hanteras och färdigställas tillsammans med lägenheten. Stopptiden anger det datum vid vilken samtliga val ska vara inlämnade till Veidekke Bostad. I det fall köpet sker under pågående produktion kan valmöjligheterna vara passerade eller mycket begränsade. Stopptid för inredningsval är hösten 2017.



VITVAROR

Leverantör av vitvaror är Miele. Avtalet med vitvaruleverantören slår fast att de ska leverera den senaste modellen i serien om serien uppdateras, alternativt leverera en likvärdig produkt om serien utgår under tiden för produktionen. Detta kan innebära att en artikelbeteckning förändras. Avtalet medger även att artikelförändringar eller produktbyten inte aviseras såvida inte funktion eller design synnerligen förändras. Vid byte av produkt värderas i första hand funktion. Avisering sker enbart om en produkt utgår och inte ersätts av en likvärdig.

BETALNING AV TILLVAL

Om tillvalskostnaden understiger 10 000 kr faktureras den i sin helhet mot faktura 30 dagar efter påskriften beställning. Vid tillvalskostnad över 10 000 kr faktureras 25% av kostnaden, dock minst 10 000 kr, som handpenning inom 30 dagar från godkänd beställning. Resterande del erläggs senast 14 dagar före tillträde. Prislista kommer presenteras i samband med inredningsträffen.

ÖVRIGT

Vi åtar oss inte att installera produkter inköpta och/eller levererade av dig. Veidekke Bostad reserverar sig för att vissa varor kan utgå ur sortimentet och ersättas då med likvärdig produkt. Överblivet material tillfaller Veidekke Bostad.

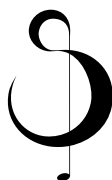
Här hittar du mer information:

www.SieMatic.com

www.miele.se

www.centro.se

www.silestone.com



SVEA SYMFONI

